

# Lavatrici supercentrifuganti

## W5130H

### Caratteristiche e vantaggi

- **Il microprocessore Compass Pro® offre:**
  - Display ampio e manopola per una facile selezione dei programmi
  - Selezione della lingua
  - Pulsanti di selezione rapida e di opzione per i programmi e le opzioni di uso più frequente
  - Pacchetti di programmi di lavaggio ottimizzati per Economia, Prestazioni e Tempo. (Disponibile sui programmi generali)
- **RA - Risparmio Automatico:**
  - la macchina pesa i capi e regola la quantità di acqua e di energia in base al carico. Ciò consente considerevoli risparmi se la macchina non è del tutto carica. (Disponibile sui programmi generali)
- Consumi di acqua ed energia estremamente bassi - vedere tabella seguente
- Vaschetta dei detersivi a quattro scomparti per il dosaggio manuale di detersivi liquidi o in polvere
- Forza centrifuga elevata per un'efficace rimozione dell'acqua
- Sportello con guarnizione e robuste cerniere per il funzionamento con carichi pesanti
- Acciaio inossidabile e zincato in tutte le parti vitali per una protezione anticorrosiva elevata
- **Power Balance:**
  - Potenza al massimo la forza centrifuga, garantendo un'efficace rimozione dell'acqua e un notevole risparmio nell'asciugatura
  - Riduce al minimo le sollecitazioni, assicurando un funzionamento senza problemi e una maggiore durata della macchina
  - Riduce le vibrazioni, consentendo di installare la macchina ovunque



Le figure sono solo rappresentative, il prodotto effettivo potrebbe differire.

### Optional principali

- Alimentazione automatica del detersivo liquido (scheda I/O opzionale)
- Collegamento a sistema di pagamento/prenotazione o gettoniera
- Il Dynamic Balancing System™ elimina rumori e vibrazioni

Specifiche principali			W5130H			
Capacità massima	fattore di riempimento 1:9	kg/lb	14/30			
Volume cestello,		litri	130			
	diametro	ø mm	650			
Centrifuga		rpm	1115			
Fattore G			450			
Alternative di riscaldamento standard	elettricità	kW	13.0			
	vapore		x			
	senza riscaldamento		x			
<b>Dati sui consumi "Normale a 60°C"</b>			EI		Vapore***	
<b>Economia*</b>			Pieno carico, 14 kg	Mezzo carico**, 7 kg	Pieno carico, 14 kg	Mezzo carico**, 7 kg
Tempo totale	min		49	45	49	45
Consumo d'acqua (freddo+caldo)	litri		90+22	48+12	112+0	60+0
Consumo d'elettricità (motore/riscaldamento/acqua calda)	kWh		0.3/0.65/1.4	0.3/0.35/0.75	0.3/-	0.3/-
Consumo di vapore	kg		-	-	3	1.65
Umidità residua	%		48	49	48	49

\* Temperatura dell'acqua 15°C acqua fredda e 65°C acqua calda.

\*\* Programmi con RA.

\*\*\* In base alla pressione del vapore.

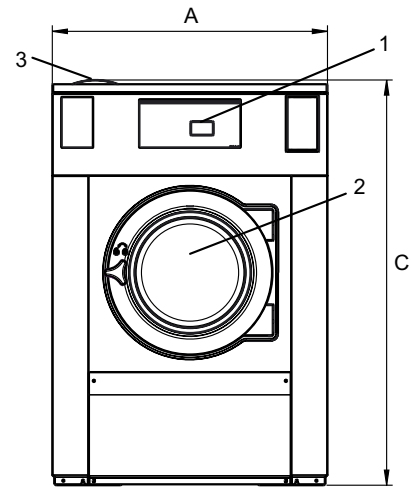
Collegamenti elettrici					
Tipo di riscaldamento	Tensione di rete		Potenza di riscaldamento kW	Potenza totale kW	Fusibile consigliato A
	Hz				
Con riscaldamento elettrico	220-240V 1 -	50/60	13.0	13.3	63
	220-240V 3 -	50/60	13.0	13.3	35
	380-415V 3N -	50/60	13.0	13.3	20
	440V 3 -	60	13.0	13.3	20
	480V 3 -	60	13.0	13.3	20
Vapore o senza riscaldamento	220-480V 1 -	50/60	-	1.2	10

Allacciamento acqua e vapore			W5130H
Valvole di presa dell'acqua	DN		20
Pressione dell'acqua	kPa		200-600
Capacità a 300 kPa	l/min		20
Valvola di scarico	∅ mm		75
Capacità di scarico	l/min		170
Valvola di presa del vapore	DN		15
Pressione del vapore	kPa		300-600
Alimentazioni detersivo liquido			5
Requisiti pavimento			
Frequenza della forza dinamica	Hz		18.6
Carico sul pavimento con centrifuga max.	kN		3.1 ± 0.5
Livelli d'intensità sonora			
Livello di pressione sonora*			
Lavaggio	dB(A)		<70
Centrifuga	dB(A)		79
Emissione di calore			
% di potenza installata, max.			5
Dati di spedizione**			
Peso	netto, kg		263
Volume di spedizione	m <sup>3</sup>		1.37
Accessori			
Base in acciaio			x
Kit di tubi flessibili per acqua o vapore			x
Raccogliatore di lanugine			x
Dimensioni in mm			
A	Larghezza		910
B	Profondità		821
C	Altezza		1340
D			491
E			1331
F			1044
G			160
H			1243
I			377
J			297
K			1223
L			1123
M			282
N			100
O			302
1	Pannello di controllo	7	Scarico
2	Apertura sportello ∅ 395 mm	8	Allacciamenti alimentazione fluidi
3	Vaschetta del detersivo	9	Allacciamento elettrico
4	Acqua fredda	10	Allacciamento vapore
5	Acqua calda		
6	Riutilizzo dell'acqua		

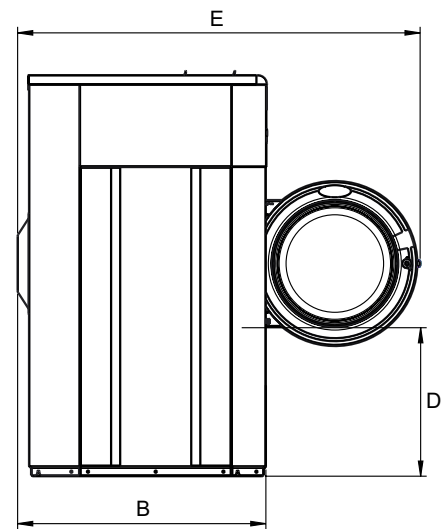
Pannelli anteriore e laterali in grigio chiaro e blu (RAL 260 70 05, 250 60 30)

\* Livello di pressione sonora ponderata nelle stazioni di lavoro.

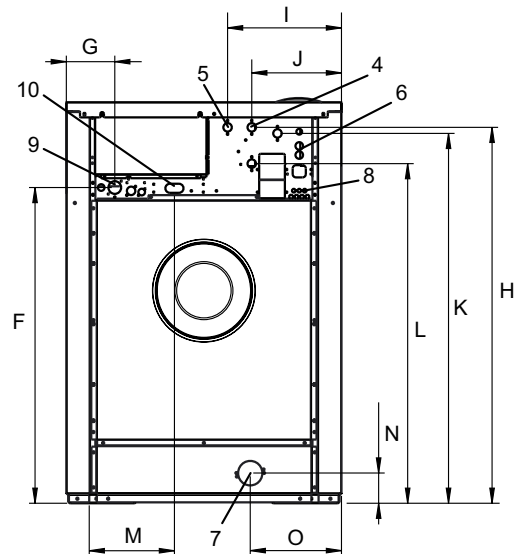
\*\* Dati medi. Il peso dell'imballo/il volume di spedizione dipende dalla configurazione. Per le misure esatte si prega di contattare l'area logistica.



Vista frontale



Vista laterale



Vista dal retro